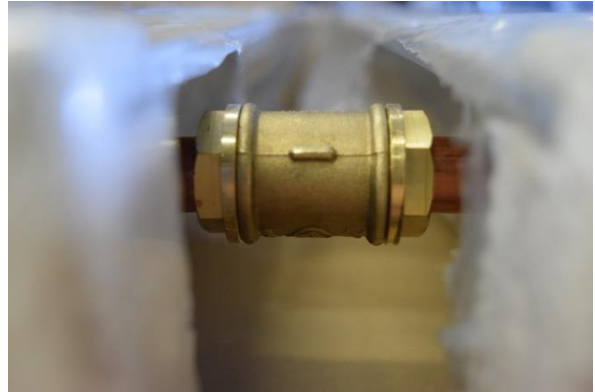


Montageanleitung – Kollektorverbindung

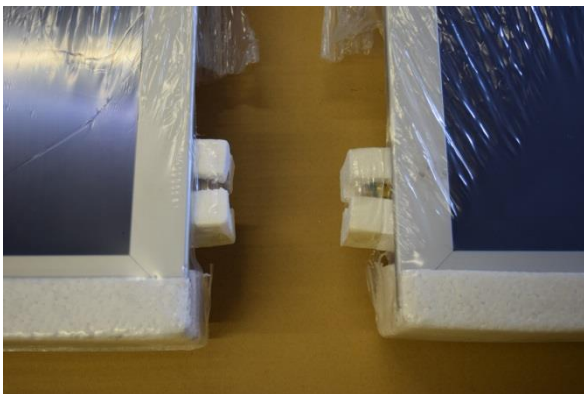


Ausgangssituation:

Das Dachgerüst ist bereits installiert und die Folien der Kollektoren entfernt. Ein Kollektor wurde bereits fest mit dem Gerüst verschraubt. Der zweite Kollektor befindet sich neben dem ersten Kollektor, ist jedoch noch axial verschiebbar.

Schritt 1:

Den Styropor-Schutz des fest verschraubten Kollektors an beiden Rohrausgängen, die zum anderen Kollektor zeigen entfernen. Dabei darauf achten, dass keine Styroporsteile oder sonstige Fremdkörper in das Kupferrohr gelangen!!!



Schritt 2:

Die Dichtringe der Überwurfmutter müssen sauber in der Nut sitzen!

Beide Kollektor-Verbinder an den Überwurfmutter ansetzen und handfest anziehen.



Schritt 3:

Den Styropor-Schutz an beiden Rohreingängen des beweglichen Kollektors entfernen und auf saubere Rohreingänge achten.

Schritt 4:

Den zweiten Kollektor vorsichtig mit beiden Rohreingängen an die Kollektorverbinder heranschieben und Überwurfmuttern handfest anlegen. Dichtringe müssen sauber in der Nut sitzen!



Schritt 5:

Die Überwurfmuttern des ersten und zweiten Kollektors gleichzeitig mit zwei Gabelschlüssel SW 27 festziehen. Am anderen Kollektorverbinder wiederholen.



Schritt 6:

Nun kann auch der zweite Kollektor fest mit dem Dachgerüst verschraubt werden.